

# MAPH200S(2进2出气/液+电一体滑环)



MAPH200S 气/液+电 旋转接头, 可通M5、G1/8、G1/4、G3/8、G1/2大小管径, 且可以混合功率动力线、信号线、以太网、USB、工业总线、控制线、电磁阀、感应线等; 标准为法兰安装形式, 可定制空心轴安装。  
能通过的介质有: 压缩空气、氢气、氮气、化学混合气体、蒸汽、冷却水、热水、热油、石油、硫酸、饮料等。

## 订购型号说明

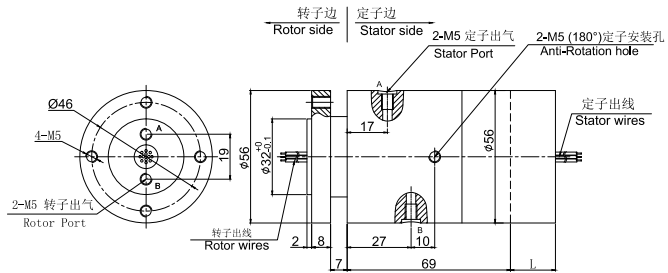
### MAPH200S-01 - S 06 - VC

MAPH:库存标准气液电滑环  
200: 2进2出 气/液 通道  
S: 与小电流电滑环组合类型  
01: 接口尺寸;  
01=M5, 02=G1/8", 03=G1/4", 04=G3/8", 05=G1/2"

产品等级代号  
VC 通用级 产品等级  
VD 工业级 产品等级  
默认省略=VC通用级产品等级  
06: 信号路数(每路0~2A)  
S: 信号环道

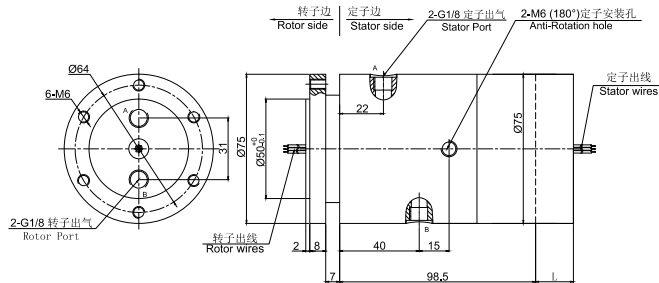
2进2出, M5接头

MAPH200S-01 尺寸图



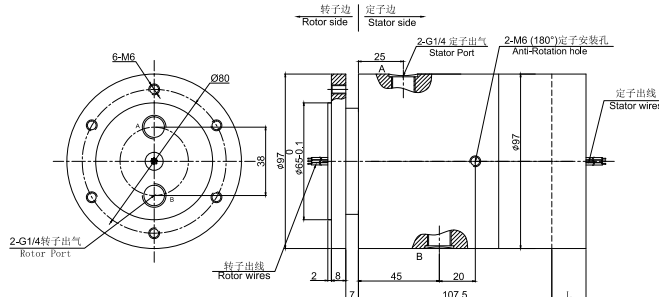
2进2出, G1/8接头

MAPH200S-02 尺寸图



2进2出, G1/4接头

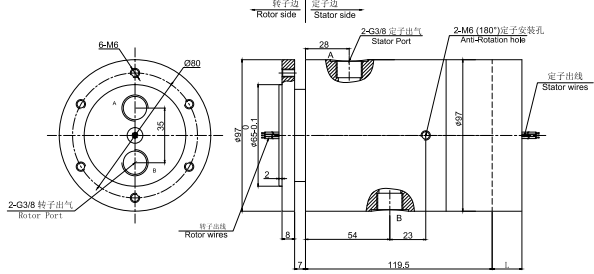
MAPH200S-03 尺寸图



2进2出, G3/8接头



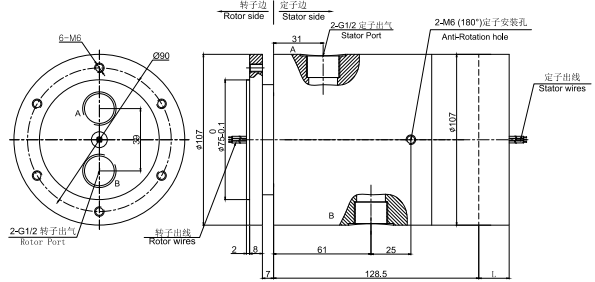
MAPH200S-04 尺寸图



2进2出, G1/2接头



MAPH200S-05 尺寸图



## 技术规格参数

旋转接头部分技术指标		
参数	数值	
通道数	2进2出	
最大压力	3MPa (可定制高压), 真空-100KPa	
扭矩	与接口尺寸相关, 详细咨询技术	
电气技术指标		
参数	数值	信号
额定电压	0~220VAC/VDC	0~220VAC/VDC
绝缘电阻	≥100MΩ/220VDC	≥100MΩ/220VDC
导线规格	AWG28#镀锡铁氟龙	AWG28#镀锡铁氟龙
导线长度	100VAC@50Hz, 60s	
绝缘强度	<0.01Ω	
动态电阻变化值		
机械技术指标		
参数	数值	
工作寿命	参考产品选型等级	
额定转速	参考产品选型等级	
工作温度	-30°C~80°C	
工作湿度	0~85% RH	
接触材料	贵金属	
壳体材料	铝合金	
防护等级	IP51	

## 产品等级选型表

产品等级代号	最高转速	工作寿命	密封件
VC (通用级)	100RPM	1000万转	国内知名品牌密封件
VD (工业级)	300RPM	3000万转	进口密封件

## 各环路导线色码表

环道	1	2	3	4	5	6	7	8	9	10	11	12
颜色	红	绿	黄	紫	灰	黑	蓝	深蓝	棕	橙	白	土黄

注：6个颜色为一组，分别序号1..6，下一组从7..12，重复前6个颜色，每组用号码管作为组序号标识。

## 选型表

MAPH200S-XX 气液电一体滑环选型表				
1) XX=01,接头大小=M5, 气管规格3~6mm 2) XX=02,接头大小=G1/8, 气管规格3~10mm				
3) XX=03,接头大小=G1/4, 气管规格3~12mm 4) XX=04,接头大小=G3/8, 气管规格3~16mm				
5) XX=05,接头大小=G1/2, 气管规格3~20mm				
型号	气(液)通道	10A	信号或2A	电部分长度(L)见图纸(mm)
MAPH200S-XX-S06	2进2出	0	6	19
MAPH200S-XX-S12	2进2出	0	12	26
MAPH200S-XX-S18	2进2出	0	18	33
MAPH200S-XX-S24	2进2出	0	24	43.6
MAPH200S-XX-S36	2进2出	0	36	57.3
MAPH200S-XX-S56	2进2出	0	56	85.7

注：N个10A 电流环并起来可作为1路N\*10A电流环使用；比如：2环10A 并起来做作为 1路20A 使用。

10A和信号(5A) 可以任意组合，最大可到96路，详情请咨询客服。可在标准产品上进行非标定制，请咨询客服。

## 非标定制可选项

注：以下特别要求均可定制，交期会增加3~15天不等，费用增加5%~50%不等，本公司大部分基础配件都有标准化，模块化，非标定制也可大大减少成本和交期。

- ① 可定制转子和定子的出线方式及出线长度。
- ② 由于结构的限制，可按照指定长度或者高度或者外径定制。
- ③ 最大可支持200路功率电流或者信号。
- ④ 可选航空插头，端子和热缩管。
- ⑤ 安川，松下，西门子等伺服系统信号，功率线以及编码器线混合滑环。
- ⑥ 可混合高速率数据传输（包括以太网，USB，RS232,RS485,Profibus，CanBUS,CANOPEN，DeviceNET，CC-LINK，ProfiNET，EtherCAT等各类工业总线）。
- ⑦ 温控信号，热电偶信号混合。
- ⑧ 防震，高温等特殊环境定制。
- ⑨ 可与气压、液压旋转接头混合一体气液电滑环。
- ⑩ 高温定制可达500度。
- ⑪ 高压可定制到110kV。
- ⑫ 高速10000RPM。
- ⑬ 电流最大可到5000安培（A）。
- ⑭ 军工级别。
- ⑮ 防水，水下模式可选，IP65,IP68 可选。
- ⑯ 不锈钢壳体要求。

技术支持邮箱：technical@moflon.com