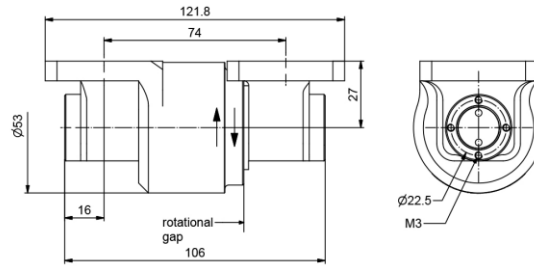


# MWG100U-UBR84-M4-8.6GHz



## 射频通道部分参数

接口	154 IEC UBR84 带螺纹的 M4
外形	U
频率范围	7.0-8.6 GHz
最大峰值功率	10 kw
平均功率(最大值)	1 KW
驻波比(最大值)	1.15
驻波比波动(最大值)	0.05
插入损耗(最大值)	0.15 dB
插入损耗波动(最大值)	0.05 dB
阶段波动(最大值)	2 deg

注: 如果未加压, 操作高度, 最大3000米; 负载VSWR, 最大2.0

## 机械部分参数

标准工作压差	$2 \times 10^5$ Pa (2 bar)
泄漏率(最大值)	10 cm <sup>3</sup> / 分钟
最大转速	120 rpm
工作寿命(最小值)	$20 \times 10^6$ 转
起动扭矩(最大值)	0.6 Nm@常温下
旋转过程中的扭矩(最大值)	0.7 Nm@常温下
外壳材料	铝合金
外壳表面涂层	铬酸盐转化涂层
重量(约)	0.55 kg

## 工作环境

环境温度范围	-40°C~+70°C
最大相对湿度	95%
IP保护级别	IP65